

# PORTES DE GARAGE À **DOUBLE VANTAIL 27MM** À **BARRES ET ÉCHARPES** EN BOIS

Porte de garage en bois à lames verticales, décor barres et écharpes.

Fabriqué en France en sapin du nord certifié PEFC ou en bois exotique, aux dimensions standard ou sur mesure, et livrable au choix en bois brut **ou finition traité FH, impression blanche (sur FH), laque couleur, lasure ton bois.**



## Caracteristiques

### >ESSENCES

Sapin blanc du nord certifié PEFC Epicéa de Scandinavie, Bois exotique Méranti Light Red d'Indonésie.

### >DIMENSIONS

Épaisseur du vantail : **27 mm**  
 Largeur des lames verticales : **90 mm**  
 Largeur des barres : **90 mm**  
 Largeur des écharpes : **80 mm**  
 Épaisseur des barres : **26 mm**  
 Épaisseur de l'écharpe : **20 mm**  
 Diamètre des tringles : **7 mm**  
 Diamètre des pentures : **14 mm**

### >SENS D'OUVERTURE

Nos portes de garage s'ouvrent vers l'extérieur : en tirant de l'extérieur, en poussant de l'intérieur.

### >GARANTIES

Nos menuiseries satisfont / répondent aux conditions techniques définies dans la norme NF-EN 13659. Sous réserve du respect des recommandations NFDTU 34.4, notamment en matière de stockage des produits finis, de protection des bois et de pose des menuiseries, F.VI garantit ses productions contre les vices cachés et les défauts de fabrication conformément à la législation en vigueur.

**Le délai de garantie de 2 ans court à compter du jour où les produits quittent nos entrepôts.**

La garantie cesse dès que le matériel est modifié ou utilisé de manière anormale. De ce fait, notre garantie ne s'applique pas aux vices dont la cause est postérieures à la date du départ de

## FINITIONS

### TRAITEMENT IFH

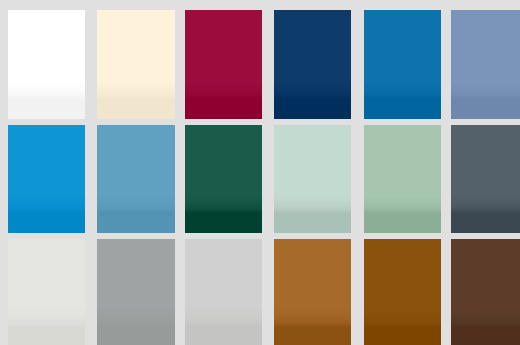
(insecticide, fongicide, hydrofuge)

### IMPRESSION BLANCHE

(compris traitement ifh)

### LAQUAGE COLORIS UNIS (18 COLORIS AU CHOIX)

(traitement ifh + 2 couches de laque)



### FINITION LASURE TON BOIS (4 TEINTES AU CHOIX)



### >OPTIONS

**Emboîture** de 37mm, dans la même essence de bois que la porte de garage, sur la partie haute du vantail pour éviter les infiltrations d'eau entre les lames.

**Serrure 3 points**

nos ateliers en cas de modification, de mauvais entretien, de mauvaise utilisation ou de réparations mal faites ainsi qu'en cas de non respect des précautions de pose.

Cette garantie ne s'applique pas aux vices apparents ou défauts de conformité n'ayant pas fait l'objet de réserves détaillées lors de la livraison.

**>COTES DE FABRICATION (COTES EXECUTION)**

Hauteur mini : 1750 mm - Hauteur maxi : 2450 mm

Configuration	Largeur exécution en mm
2 vantaux	2000 à 3000

**>ASSEMBLAGE DES COMPOSANTS BOIS**

Lames assemblées par rainure et languette.

Panneaux tringlés par clés métalliques pour la stabilité et la rigidité du vantail : 3 tringles.

**>COMPOSITION DU VANTAIL (COTES EXECUTION)**

3 barres 3 pentures et 2 écharpes

Serrure horizontale avec barillet 3 clés et poignées epoxy noire pour 2 et 3 vantaux.

Serrure 3 points pour porte de garage 4 vantaux.

Pentures droites noires à bout queue de carpe.

Battement rapporté et vissé.

## **CES VOLETS EXISTENT AUSSI EN..**

---



PORTES DE GARAGE 30mm  
à BARRES ET ÉCHARPES *en*  
ALUMINIUM



PORTES DE GARAGE 32mm  
à BARRES ET ÉCHARPES *en*  
BOIS



PORTES DE GARAGE 27mm  
à BARRES ET ÉCHARPES *en*  
PVC